

**InFocus**  
*Collaboration That Works*



**BIG TOUCH**

Le PC géant tactile tout en un qui  
donne vie à Windows 8

## Le PC tactile tout en un qui exige un public.

Windows 8 combine le divertissement d'une tablette à la productivité d'un PC, et BigTouch d'InFocus amplifie cette expérience tactile magnifique, rapide et fluide pour votre salle de classe ou tout autre espace de travail partagé.

- L'expérience Windows 8 Pro sur un écran tactile de 57, 70 ou 80 pouces (1080p)
- Suscitez l'attention et encouragez l'interaction dans une salle de classe, un bureau, un salon professionnel, un groupe d'expression, et plus encore
- Exécutez toutes vos applications Windows, même les plus anciennes, en mode tactile
- Hautement personnalisable selon vos besoins et les applications de votre PC
- Processeur Intel Core avec disque dur rapide SSD
- Souris et clavier sans fil inclus



## Maximisez les aptitudes tactiles de Windows 8.

Windows 8 a été conçu pour être tactile et pour la connectivité en ligne, maintenant, vous pouvez en profiter à grande échelle sur l'écran BigTouch d'InFocus.

- Écran à 5 points de contact pour les gestuelles intuitives Windows 8 permettant d'interagir avec votre contenu
- Personnalisez l'écran de démarrage avec des mosaïques se connectant à une personne, une application, un site Web, un dossier ou quoi que ce soit d'important dans le bureau Windows familier que vous avez l'habitude d'utiliser
- Bureau Windows familier que vous avez utilisé avant
- Utilisez plus d'applications, trouvez plus d'applications dans le Windows Store, et organisez-les de la façon que vous voulez
- Multi-tâche permettant d'utiliser simultanément deux applications côte à côte
- Fonctionnalités augmentées pour vous connecter facilement à vos réseaux, accéder à vos fichiers dans le cloud, crypter des données et plus encore

## L'expérience sur tablette...magnifiée

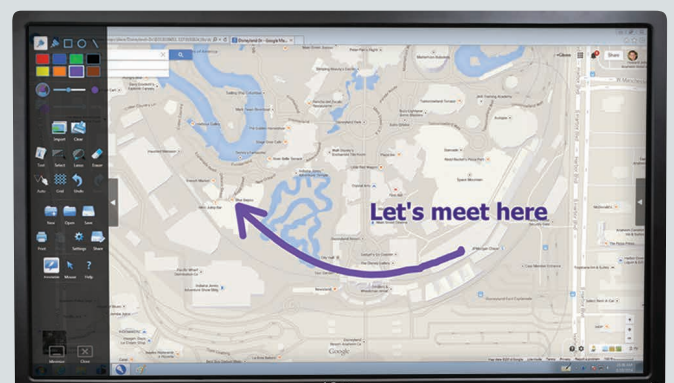
Les tablettes sont cool. Ce qui est tactile est intuitif. BigTouch d'InFocus emploie un magnifique écran de 57, 70 ou 80 pouces qui rend possible cette expérience divertissante, et permet que votre contenu soit visible et partagé.

- Un écran brillant full HD (1920 x 1080) met en valeur votre contenu avec une luminosité, des couleurs et une netteté incroyables
- L'écran tactile multipoints utilise quatre capteurs pour restituer le toucher, les glissés et les entrées tactiles avec une précision exceptionnelle
- Les gestuelles Windows 8, telles que toucher, glisser, balayer, pincer ou les mouvements de rotation vous permettent d'obtenir une vision globale de chaque élément à l'écran, et de faire défiler rapidement vers l'avant ou l'arrière
- Une souris et un clavier sans fil sont aussi inclus pour contrôler facilement l'affichage depuis votre siège

## Le tableau blanc interactif professionnel

Ajoutez notre application BigNote tableau blanc pour faire de votre BigTouch le meilleur tableau blanc numérique existant.

- Grand assortiment d'outils de dessin, de couleurs et de formes
- Tableau blanc interactif pouvant être agrandie 10 fois dans toutes les directions
- Faites des annotations directement sur l'écran et enregistrez les modifications
- Les fichiers BigNote sont compatibles et interchangeables avec les applications du tableau blanc Mondopad



## Qu'est-il possible de faire avec votre BigTouch ?

La façon dont BigTouch est conçu, combinée à l'expérimentation de l'utilisateur et la flexibilité de Windows 8 signifie tout simplement que son utilisation n'a de limite que votre imagination.

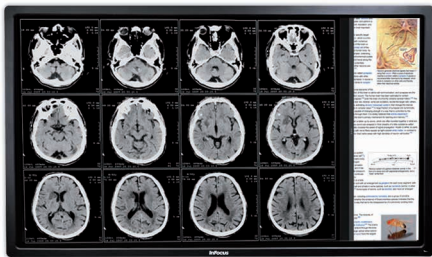
### ENSEIGNEMENT



Écoles, collèges, lycées et universités peuvent bénéficier du BigTouch dans les bureaux administratifs ou les salles de classe. Son écran lumineux, engageant, capte l'attention des élèves, et Windows 8 est intuitif et familier pour les élèves comme pour le personnel enseignant ainsi que l'équipe informatique.

- Destiné aux cours et à leur préparation.
- Accédez à des contenus depuis le Web et le cloud et affichez-les
- Interagissez dans les bureaux administratifs comme avec un PC partagé
- Flexibilité et sécurité dans la gestion pour le service informatique

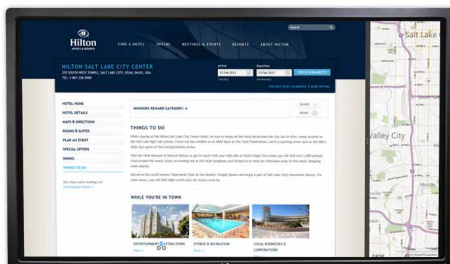
### MÉDICAL



La haute définition de l'écran 1080p et sa facilité d'utilisation font de BigTouch un outil particulièrement indiqué pour les hôpitaux, les cliniques, les laboratoires et les bureaux administratifs.

- Dans les salles d'attente, il peut jouer un rôle éducatif ou de mise à disposition d'informations
- Il permet d'accéder à des informations telles que l'imagerie médicale et à les analyser
- Il permet par exemple d'instruire le patient en expliquant une imagerie, en projetant des vidéos ou d'autres informations concernant les soins qui lui sont apportés
- Il peut être utilisé aux poste de soins infirmiers en tant que PC partagé

### HÔTELLERIE



Les compagnies hôtelières peuvent tirer du BigTouch un profit substantiel en aidant leurs hôtes à se rendre service à eux-mêmes.

- Se renseigner sur les installations de l'hôtel
- Consulter le plan de l'hôtel et les cartes des environs
- Afficher les menus du restaurant de l'hôtel et effectuer des réservations
- Découvrir les distractions disponibles dans l'hôtel ou les environs

## BigTouch et Mondopad

Mondopad révolutionne la façon dont les gens peuvent communiquer et travailler ensemble Mondopad doit être envisagé comme un BigTouch entièrement intégré, incluant la suite Microsoft Office et les applications Mondopad pour placer la collaboration à un tout autre niveau.

Une caméra avec microphones optimisés pour les salles de conférence et une barre de son conçue pour les applications de vidéoconférence sont également inclus avec Mondopad.

## Vidéoconférence

L'aptitude de Mondopad à la facilité d'utilisation en vidéoconférence met les gens instantanément en contact.

- Qualité professionnelle avec pratiquement n'importe quelle plate-forme de conférence vidéo, y compris Polycom, Tandberg et Skype.
- Partage d'écrans et d'annotations en temps réel
- Communiquez face à face en un instant
- Réduisez vos déplacements et économisez

## Tableau blanc et annotations

Utilisez Mondopad pour des sessions sur tableau blanc collaboratif, prenez des notes sur des documents et partagez-les avec les personnes se trouvant dans la salle ou quelque part dans le monde.

- Vous disposez d'un assortiment complet d'outils pour l'écriture et le dessin à la demande
- Annotez des projections de diapositives en PPT, des tableaux, des maquettes de projets, des pages Web et plus encore
- Enregistrez et partagez les notes avec les participants à la conférence depuis le Mondopad

## Passez en classe Mondopad pour une fonctionnalité complète

Mondopad et BigTouch sont des produits complémentaires se rapportant à toute une variété d'applications ayant diverses caractéristiques et spécifications. De plus, BigTouch est facile à mettre à niveau pour lui donner les possibilités complètes de Mondopad.

## Pourquoi choisir Mondopad ?

- Pour les entreprises nécessitant une plate-forme de collaboration intégrée mettant en œuvre les conférences vidéo, un tableau de présentation numérique, l'affichage et le partage de fichiers Microsoft Office, des annotations, et plus encore
- Mondopad est également génial pour exécuter n'importe quelle application Windows en tactile grand format

## Pourquoi choisir BigTouch ?

- Pour ceux qui désirent une prestigieuse présentation interactive de leur contenu sur un grand écran tactile
- Pour les salles de classe, les salles de conférences, les groupes d'expression, les pavillons, les salons professionnels etc.
- Il exécute toutes les applications Windows y compris Windows 8 et les applications qui en découlent
- Facile à mettre à niveau avec les logiciels et les périphériques Mondopad

# Spécifications\*

PC

INF5711

INF5711AG

INF7011

INF7011AG

INF8011

Processeur	Intel® Core i7-4770T, Q87 chipset avec Intel vPro™ technologie; Intel HD Graphics 4600			
Mémoire	8 GB de RAM			
Disque dur	SSD 120 Go			
LAN (2x)	802.3 10/100/1000 en Base-T avec veille LAN			
Wi-Fi	Demi mini-carte 802,11 bande a/b/g/n MIMO PCIe, 2,4 GHz avec Intel, prise en charge AMT			
Connexions entrées	USB Type-A x 7 (4 sur le côté de l'écran, 1 sur le dessus de l'écran, 2 sur le PC), Ethernet (RJ45 x 2)		USB Type-A x 6 (3 sur le côté de l'écran, 1 sur le dessus de l'écran, 2 sur le PC), Ethernet (RJ45 x 2)	
Connexions sorties	Sortie HDMI			
Bluetooth	4.0			
Système d'exploitation	Windows 8.1 Pro			

## Écran

Taille	57 pouces / 144,8 cm en diagonale		70 pouces / 177,8 cm en diagonale		80 pouces / 203,2 cm en diagonale
Résolution	1920 x 1080				
Anti-reflet	Non	Oui	Non	Oui	Oui et Gorilla Glass
Fréquence d'actualisation	120 Hz				
Angle de vue	176°	170°	176°	170°	176°
Technologie	LED edge-lit LCD				
Espacement pixels	0,67 mm		0,63 mm		
Temps de réaction	9,5 ms		6 ms		4 ms
Contraste	5000:1		4000:1		
Luminosité	370 cd/m <sup>2</sup>	300 cd/m <sup>2</sup>	350 cd/m <sup>2</sup>	335 cd/m <sup>2</sup>	350 cd/m <sup>2</sup>
Compatibilité vidéo	Full NTSC, 480i, 480p, 720p, 1080i, 1080p				
Compatibilité entrées	VGA (640x480), SVGA (800x600), XGA (1024x768), SXGA (1280x1024), SXGA+ (1400x1050), UXGA (1600x1200), WXGA+ (1440x900), WSXGA+ (1680x1050), WXGA (1280x800), WUXGA (1920x1200)				
Connexions entrées	2 x HDMI, VGA (HD15 VESA), Component, RS232, mini jack stéréo 3,5 mm, entrée audio stéréo RCA, entrée audio stéréo 3,5 mm, USB type B vers la carte contrôleur de l'écran tactile				
Connexions sorties	Sortie audio stéréo RCA (G/D), sortie mini jack stéréo 3,5 mm				
Écran tactile	Caméra edge-to-edge avec système tactile multipoint en quadravision, prise en charge d'entrées tactiles 5 points Windows 8. Revêtement de protection en verre pour surface LCD. Connexion USB vers PC depuis la carte contrôleur du système tactile				
Haut-parleurs (Intégrés)	2 x 7 W stéréo				
Alimentation	CA 100 à 240 V, 50/60 Hz				
Montage	Système tactile multipoint vis M6 400 x 400 mm au standard VESA			Système tactile multipoint vis M6 400 x 600 mm au standard VESA	

## Système

Accessoires inclus	Clavier sans fil (lorsque c'est possible), souris sans fil (lorsque c'est possible), chiffon de nettoyage, câble VGA, câble USB, vis de fixation avec outil de démontage, câble d'alimentation, télécommande, guide d'installation rapide, pieds/plateau de support (pieds seulement inclus pour INF5711/INF5711AG)				
Garantie	2 ans				
Poids du produit	57 kg		70,3 kg		79,4 kg
Dimensions du produit	1388 x 91 x 856 mm		1669 x 102 x 991 mm		1900 x 101 x 1176 mm
Poids à l'expédition	70 kg		77,6 kg		91,6 kg
Dimensions de l'expédition	1613 x 254 x 1080 mm		1854 x 267 x 1245 mm		2121 x 267 x 1359 mm
Conditions de fonctionnement	5 bis 35°C bei 0 bis 3,048 m				
Alimentation	250W max		275W max		350W max
Niveau sonore	<40dBA à 25°C				
Energy Star	5.1 pour PC				

\* Les spécifications du produit, les clauses et les offres sont sujettes à modification à tout moment sans préavis.

## Accessoires

Logiciel BigNote pour tableau blanc (INS-BIGNOTE)  
 Kit de mise à niveau Mondopad (INSMPWIN8SW)  
 Caméra RealCam PTZ (à balayage horizontal, vertical et fonct. de zoom) (INF-SPTZ-2)  
 Caméra avec réseau de microphones (HW-CAMERA-2)  
 Barre de son (HW-SOUNDBAR-4)  
 Montage mural (INF-WALLMNT2, INF-WALLMNT3)  
 Socle au sol pour modèle INF5711/INF5711AG uniquement (INF-FLRSTND)

Chariot mobile (INF-MOBCART, INF-MOBCARTPRO-B, INF-MOBCARTPRO-S, INF-MCART-PL)  
 Adaptateur USB vers HDMI (HW-USB2HDMI)  
 Extension des garanties  
 57 pouces (EPWPRE57BT1, EPWPRE57BT2)  
 70 pouces (EPWPRE70BT1, EPWPRE70BT2)  
 80 pouces (EPWPRE80BT1, EPWPRE80BT2)

**www.infocus.com**  
 InFocus  
 10, avenue de la créativité  
 59650 Villeneuve d'Ascq | France  
 Phone +33 (0) 9 72 45 46 85  
 SIP/Video 8420@infocus.net  
 france@infocus.info  
 © Copyright 2015 InFocus Corporation.  
 Tous les droits sont réservés.

**InFocus**  
 Collaboration That Works