



BIG TOUCH

Der riesige All-in-one-Touch-PC,
der Windows 8 zum Leben erweckt

Der All-in-one-Touch-PC, der ein Publikum braucht.

Windows 8 kombiniert den Spaß eines Tablets mit der Produktivität eines PCs, und der InFocus BigTouch optimiert das schöne, schnelle und flüssige Touch-Erlebnis in Ihrem Klassenraum oder anderen gemeinsam genutzten Arbeitsbereichen.

- Windows 8 Pro Erlebnis auf einem 57-, 70- oder 80-Zoll 1080p-Touch-Display
- Begeistern Sie das Publikum und sorgen Sie für Interaktion in Klassenräumen, Büros, auf Messen, in Lobbys...
- Führen Sie alle Ihre Windows-Apps, selbst die ältesten, im Touch-Modus aus
- Individuell anpassbar an Ihre Bedürfnisse oder Ihre PC-Anwendungen
- Intel Core Prozessor mit schneller Solid-State-Festplatte
- Inklusive drahtloser Maus und Tastatur



Reizen Sie das Windows 8 Touch-Potenzial aus

Windows 8 wurde für die Berührung und die Online-Konnektivität entwickelt und nun bekommen Sie das Ganze in groß auf dem InFocus BigTouch.

- 5-Punkt-Touch-Display mit intuitiven Windows 8-Gesten für die Interaktion mit Ihren Inhalten
- Personalisieren Sie den Startbildschirm mit Verbindungskacheln zu einer Person, einer App, Website, einem Ordner oder allem, was für Sie wichtig ist
- Vertrauter Windows-Desktop
- Nutzen Sie Ihre Apps, holen Sie sich mehr Apps aus dem Windows Store, und ordnen Sie sie so an, wie Sie wollen
- Multi-Tasking - einfach zwei Apps nebeneinander andocken
- Optimierte Features für die einfache Verbindung Ihrer Netzwerke, Zugriff auf die Dateien in der Cloud, Datenverschlüsselung u.v.m.

Die Tablet-Erfahrung... in groß

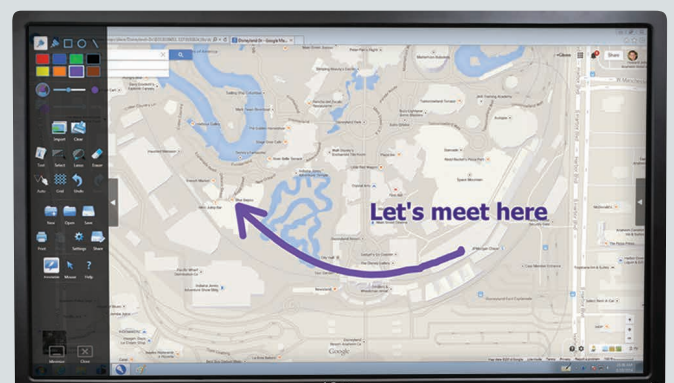
Tablets machen Spaß. Die Berührung ist intuitiv. Der InFocus BigTouch hat ein wunderschönes 57-, 70- oder 80-Zoll Display für mehr Spaß und bessere Darstellung Ihrer Inhalte.

- Das grandiose Full-HD-Display (1920 x 1080) zeigt Ihre Inhalte in unglaublicher Brillanz, Farbe und Klarheit an
- Der Multi-Touch-Screen nutzt vier Sensoren für einzigartig genaue Berührungen, Wischen und Gesten
- Mit Windows 8-Gesten, wie Tippen, Ziehen, Wischen, Finger-Zoom und Drehen erhalten Sie eine globale Ansicht des gesamten Bildschirms; ziehen Sie einfach vorwärts und rückwärts, um Gesuchtes zu finden
- Inklusive drahtloser Tastatur und Maus, damit Sie das Display bequem vom Sitz aus steuern können

Whiteboard-Nutzung wie die Profis

Mit unserer optionalen BigNote-Whiteboard-App verwandeln Sie Ihren BigTouch in das beste digitale Whiteboard.

- Großes Stift-, Farben- und Formensortiment
- Whiteboard auf einem in jede Richtung 10-fach vergrößerbaren Hintergrund
- Sie kommentieren am Bildschirm und speichern die Änderungen
- Die BigNote-Dateien sind mit der Mondopad-Whiteboard-App kompatibel



Wie würden Sie Ihren BigTouch verwenden?

Die Kombination aus Größe, Benutzererfahrung und Windows 8-Flexibilität ist grenzenlos - lassen Sie Ihren Ideen freien Lauf.

InFocus
Collaboration That Works

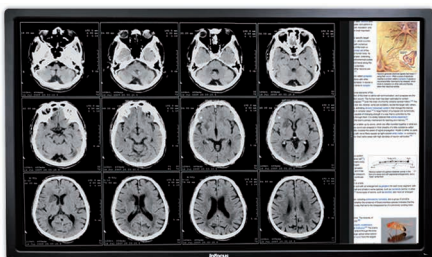
BILDUNG



Höhere Bildungseinrichtungen, Grund- und weiterführende Schulen nutzen die Vorteile von BigTouch in den Büros oder im Klassenzimmer. Die brillanten Farben fördern die Aufmerksamkeit der Schüler – Windows 8 ist intuitiv und den Schülern, Mitarbeitern und IT-Service vertraut.

- In Klassenzimmern für den Unterricht und die Unterrichtsvorbereitung
- Zugriff auf und Anzeige von Inhalten aus dem Web und in der Cloud
- In Verwaltungsbüros als gemeinsamer PC
- Flexibles und sicheres IT-Management

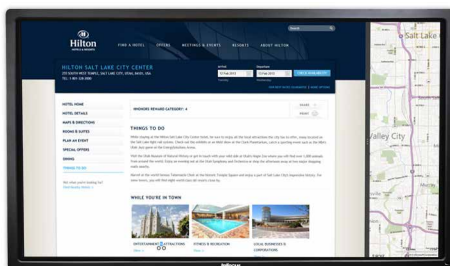
MEDIZIN



Das hochauflösende 1080p-Display und die Benutzerfreundlichkeit machen BigTouch zur idealen Wahl für Krankenhäuser, Kliniken, Labore und Verwaltungsbüros.

- In Wartezimmern für Lerninhalte oder allgemeine Informationen
- Für den Datenzugriff und die Analyse, beispielsweise die Bildgebung
- Für die Informationen von Patienten, z. B. Erklärung von Bildern, Videos und anderen Patientenpflege-Infos
- In Pflegestationen als gemeinsamer PC

GASTGEWERBE



BigTouch ist die perfekte Wahl, um die Gäste in der Hotel-Lobby zu unterhalten.

- Infos zu den Angeboten des Hotels
- Navigation in den Karten des Hotels und der Umgebung
- Hotel-Restaurant-Menüs und Reservierungen
- Freizeitangebote im Hotel und in der Region

BigTouch and Mondopad

Mondopad revolutioniert die Kommunikation und Zusammenarbeit der Menschen. Stellen Sie sich Mondopad als einen vollständig integrierten BigTouch mit der Microsoft Office-Suite und Mondopad-Apps für eine ganz neue Form der Zusammenarbeit vor.

Eine Kamera mit optimierten Mikrofonen für den Konferenzraum und eine Lautsprecherleiste für Videokonferenz-Apps gehören ebenfalls zu Mondopad.

Videokonferenzen

Die benutzerfreundlichen Videokonferenzfunktionen von Mondopad bringen Menschen sofort zusammen.

- Professionelle Qualität für nahezu jede Videokonferenzplattform, einschließlich Polycom, Tandberg, und Skype
- Bildschirme und Anmerkungen in Echtzeit freigeben
- Sofortige persönliche Kommunikation mit Dritten
- Zeit und Reisekosten sparen

Whiteboard und Anmerkungen

Nutzen Sie Mondopad für interaktive Whiteboard-Sitzungen, kommentieren Sie Dokumente und zeigen Sie sie den Menschen im Raum und rund um den Globus.

- Mit einem kompletten Satz Schreib- und Zeichnungstools
- Kommentieren Sie PPT-Folien, Tabellenblätter, Planungsberechnungen, Websites u.v.m.
- Speichern Sie Notizen und tauschen Sie sie mit den Meeting-Teilnehmern direkt über das Mondopad aus

Problemloses Upgrade auf die Mondopad-Funktionen

Mondopad und BigTouch sind sich ergänzende Produkte, die vielfältigen Anforderungen und spezifischen Anwendungen gerecht werden. Und BigTouch kann problemlos angepasst werden, damit Sie das volle Mondopad-Potenzial nutzen können.

Weshalb Mondopad?

- Für Unternehmen, die eine integrierte Kollaborationsplattform mit Videokonferenzfunktion, digitalem Whiteboard, Aufruf und Freigabe von MS Office-Dateien, Anmerkungen/Kommentaren und mehr benötigen
- Und Sie führen Ihre Windows-Anwendung im großen Touch-Format aus

Weshalb BigTouch?

- Für alle, die interaktive Inhalte auf einem großen Touchscreen zeigen möchten
- Klassenzimmer, Konferenzräume, Lobbys, Kioske, Messen und vieles mehr
- Ausführung aller Windows-Apps, einschließlich Windows 8 und ältere Apps
- Einfaches Upgrade auf Mondopad

Technische Daten*

PC

INF5711

INF5711AG

INF7011

INF7011AG

INF8011

Prozessor	Intel® Core i7-4770T, Q87 Chipset			
Speicher	8 GB RAM			
Festplatte	SSD 120GB			
LAN (2x)	802.3 10/100/1000 Base-T mit Wake-on-LAN			
WLAN	Dual-Band 802.11 a/b/g/n MIMO PCIe Half-Minicard, 2.4 GHz mit Intel, AMT-Unterstützung			
Eingangsverbindung	USB Typ A x 7 (4 seitlich am Display, 1 oben am Display, 2 am PC), Ethernet (RJ45 x 2)		USB Typ A x 6 (3 seitlich am Display, 1 oben am Display, 2 am PC), Ethernet (RJ45 x 2)	
Ausgangsverbindung	HDMI-Ausgang			
Bluetooth	4.0			
Betriebssystem	Windows 8.1 Pro			

Display

Größe	57 Zoll Diagonale/144,8 cm		70 Zoll Diagonale/177,8 cm		80 Zoll Diagonale/203,2 cm
Auflösung	1920 x 1080				
Anti-Glare	Nein	Ja	Nein	Ja	Ja und Gorilla Glass
Aktualisierungsrate	120 Hz				
Sichtwinkel	176°	170°	176°	170°	176°
Technologie	LED Edge-Lit-LCD				
Pixelabstand	0,67 mm		0,63 mm		
Reaktionszeit	9,5 ms		6 ms		4 ms
Kontrast	5000:1		4000:1		
Helligkeit	370 cd/m ²	300 cd/m ²	350 cd/m ²	335 cd/m ²	350 cd/m ²
Videoeingang-Kompatibilität	Full NTSC, 480i, 480p, 720p, 1080i, 1080p				
Dateneingang-Kompatibilität	VGA (640x480), SVGA (800x600), XGA (1024x768), SXGA (1280x1024), SXGA+ (1400x1050), UXGA (1600x1200), WXGA+ (1440x900), WSXGA+ (1680x1050), WXGA (1280x800), WUXGA (1920x1200)				
Eingangsverbindung	HDMI x 2, VGA (HD15 VESA), Component, RS232, 3,5-mm-Mini-Buchse, RCA-Stereo Audioeingang, 3,5 mm Stereo Audioeingang, USB Typ B für Touch Screen Steuerung				
Ausgangsverbindung	RCA Audio Stereo (L/R) Ausgang, 3,5-mm-Stereo-Minibuchse				
Touch Screen	Edge-to-Edge-Quad-Kamera-Multi-Touch-System mit Unterstützung von 5-Punkt-Windows-8-Gesten. Glasschutz-Overlay für die LCD-Oberfläche. USB-Anschluss an den PC über die Touch-System-Anschlusskarte				
Lautsprecher (integriert)	Stereo 7W x 2				
Power	AC 100 bis 240V, 50/60Hz				
Mount	VESA 400 x 400-mm-M6-Standardschrauben			VESA 400 x 600-mm-M6-Standardschrauben	

System

Im Lieferumfang enthaltenes Zubehör	Drahtlose Tastatur (wo zulässig), drahtlose Maus (wo zulässig), Reinigungstuch, VGA-Kabel, USB-Kabel, Sicherheitsschrauben mit Schraubendreher, Stromkabel, Fernbedienung, Schnellstartanleitung, Fuß-/Tischständer (Füße nur bei INF5711/INF5711AG inbegriffen)				
Garantie	2 Jahre				
Produktgewicht	57 kg		70,3 kg		79,4 kg
Produktabmessungen	1388 x 91 x 856 mm		1669 x 102 x 991 mm		1900 x 101 x 1176 mm
Versandgewicht	70 kg		77,6 kg		91,6 kg
Versandabmessungen	1613 x 254 x 1080 mm		1854 x 267 x 1245 mm		2121 x 267 x 1359 mm
Betriebsbedingungen	5 bis 35°C bei 0 bis 3,048 m				
Stromverbrauch	250W max		275W max		350W max
Rauschen	<40dBA @ 25°C				
Energy Star	5.1 nur für PC				

* Die technischen Daten, Bedingungen und Angebote unterliegen Änderungen ohne Vorankündigung.

Zubehör

BigNote Whiteboard Software (INS-BIGNOTE)
 Mondopad Upgrade-Kit (INSMPWIN8SW)
 RealCamSchwenk-/Neige-/Zoom-Steuerungs-Kamera (INF-SPTZ-2)
 Kamera mit Mikrofon (HW-CAMERA-2)
 Soundbar (HW-SOUNDBAR-4)
 Wandhalterung (INF-WALLMNT2, INF-WALLMNT3)
 Bodenständer nur für INF5711/INF5711AG (INF-FLRSTND)

Mobile Wagen (INF-MOBCART, INF-MOBCARTPRO-B, INF-MOBCARTPRO-S, INF-MCART-PL)
 USB-/HDMI-Adapter (HW-USB2HDMI)
 Erweiterte Garantie
 57-Zoll (EPWPRE57BT1, EPWPRE57BT2)
 70-Zoll (EPWPRE70BT1, EPWPRE70BT2)
 80-Zoll (EPWPRE80BT1, EPWPRE80BT2)

www.infocus.de
 InFocus International B.V.
 Office Munich
 Maximilianstrasse 13 | 3. OG
 80539 Munich | Germany
 Phone +49 89 416 1562-50
 Fax +49 89 416 1562-59
 © Copyright 2015 InFocus Corporation.
 Alle Rechte vorbehalten.

InFocus
 Collaboration That Works